

## CuteFTP

**FTP** (File Transfer Protocol) je klijent/server protokol preko kojeg korisnik može prenositi sadržaj na udaljeno umreženo računalo i skidati sadržaj s njega.

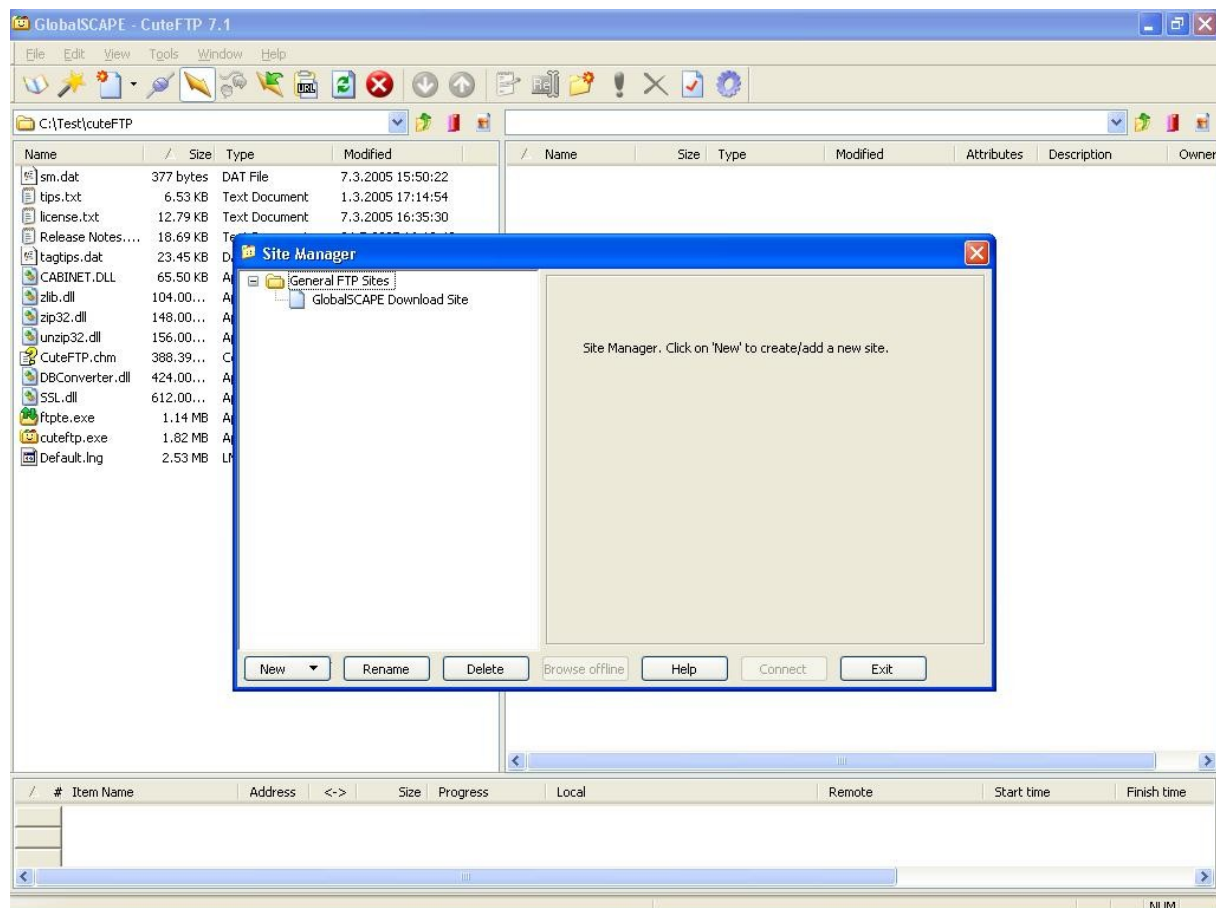
**FTP klijent** je korisnička aplikacija preko koje se ostvaruje pristup FTP poslužitelju.

FTP klijent CuteFTP moguće je preuzeti na sljedećoj adresi:  
<http://www.cuteftp.com/cuteftp>

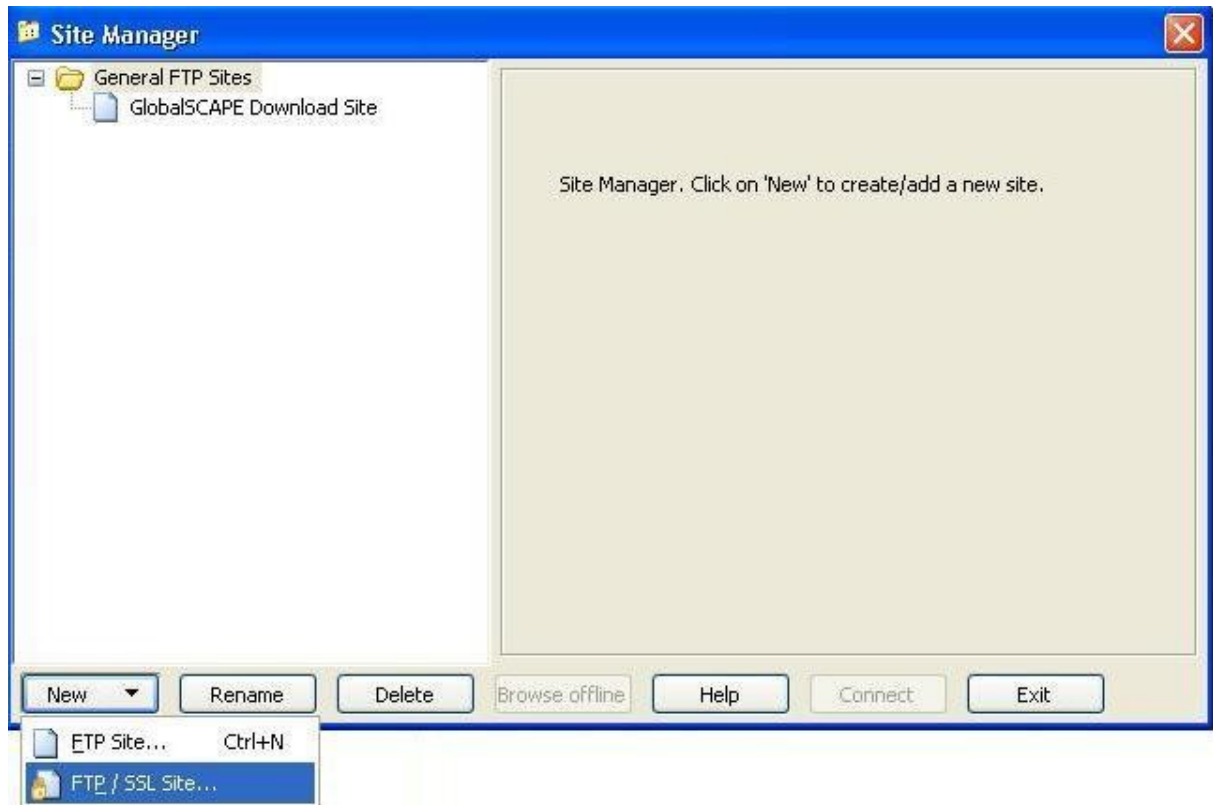
U nastavku slijede upute za postupak spajanja na FTP poslužitelj za škole pomoću CuteFTP klijenta.

## PODEŠAVANJE PROGRAMA

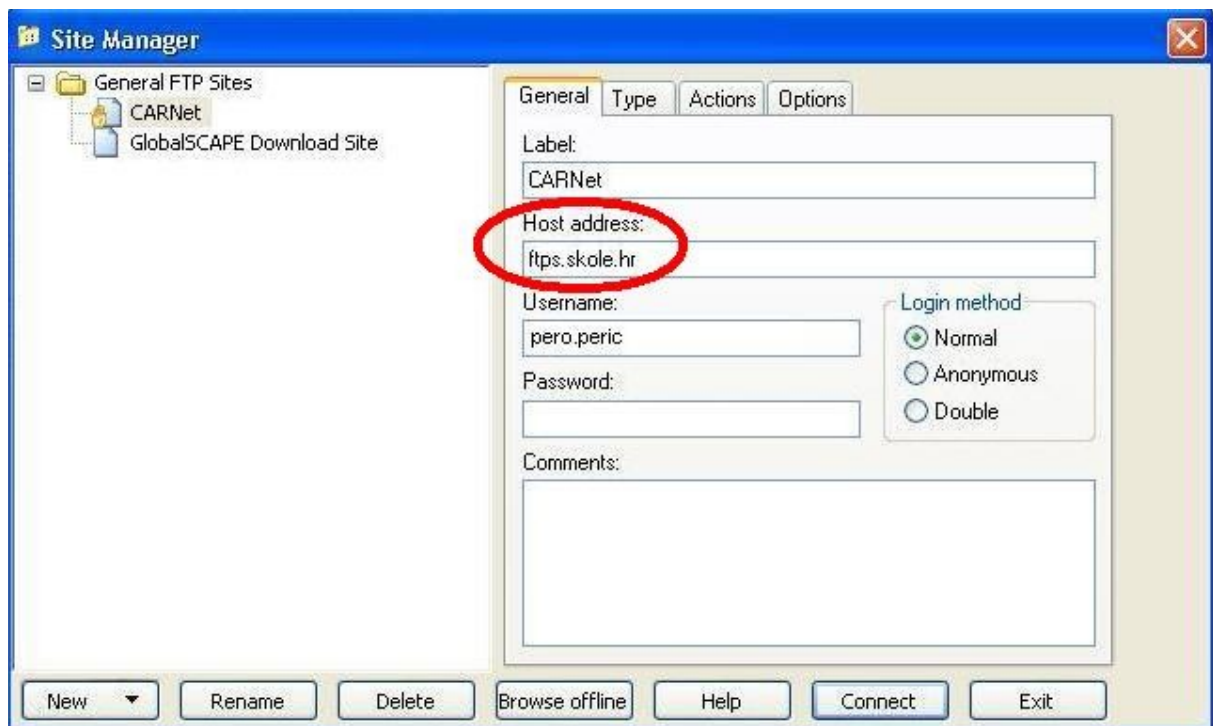
- Pokrenite program CuteFTP. Nakon pokretanja pojavit će se prozor "Site Manager" kao što je prikazano na slici:



- Kako biste upisali sve podatke potrebne za spajanje na poslužitelj, kliknite na gumb "New" i obavezno izaberite "FTP/SSL Site" kao što je prikazano na slici:

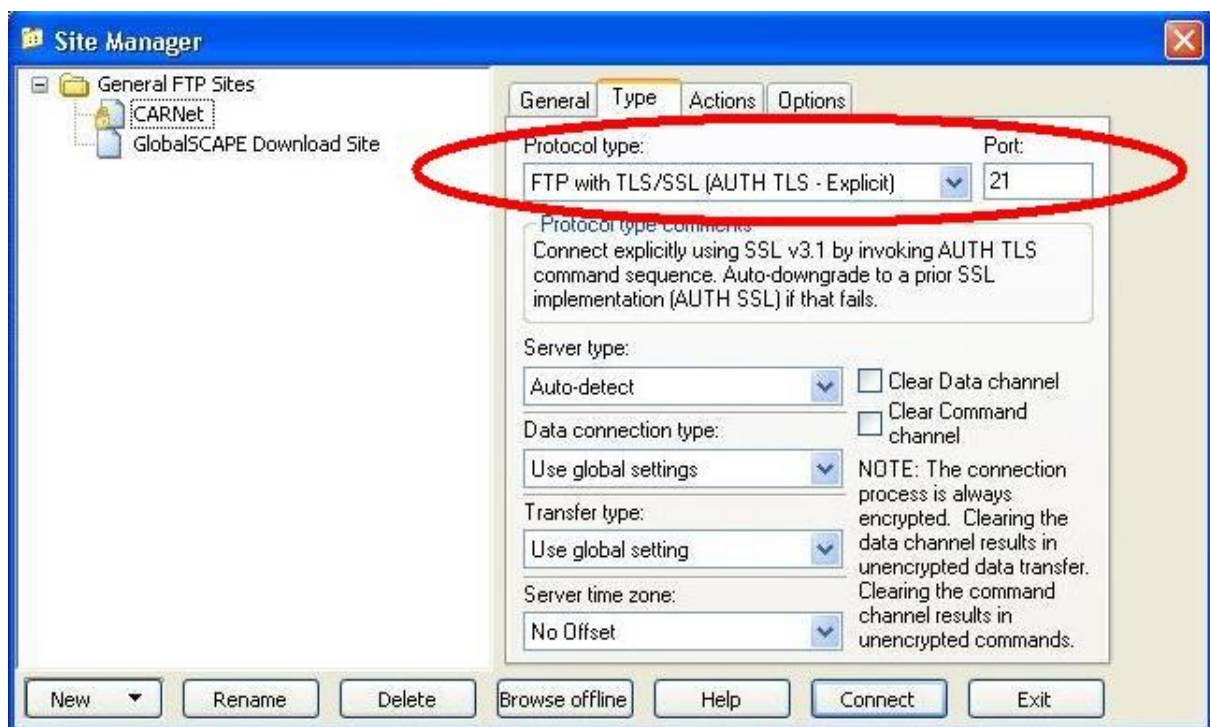


- Nakon toga prikazat će se sljedeći prozor:



- U polje pod nazivom "Label" proizvoljno upišite naziv konekcije, u ovom slučaju je kao primjer upisano CARNet.
- U polje pod nazivom "Host address" upišite **ftps.skole.hr**
- U polja "Username" i "Password" upišite korisničko ime i zaporku koje ste dobili od CARNeta u sklopu projekta HUSOŠ. "Username" upišite bez znaka @ i nastavka iza.
- Ostale vrijednosti ostavite kao što je prikazano na slici.

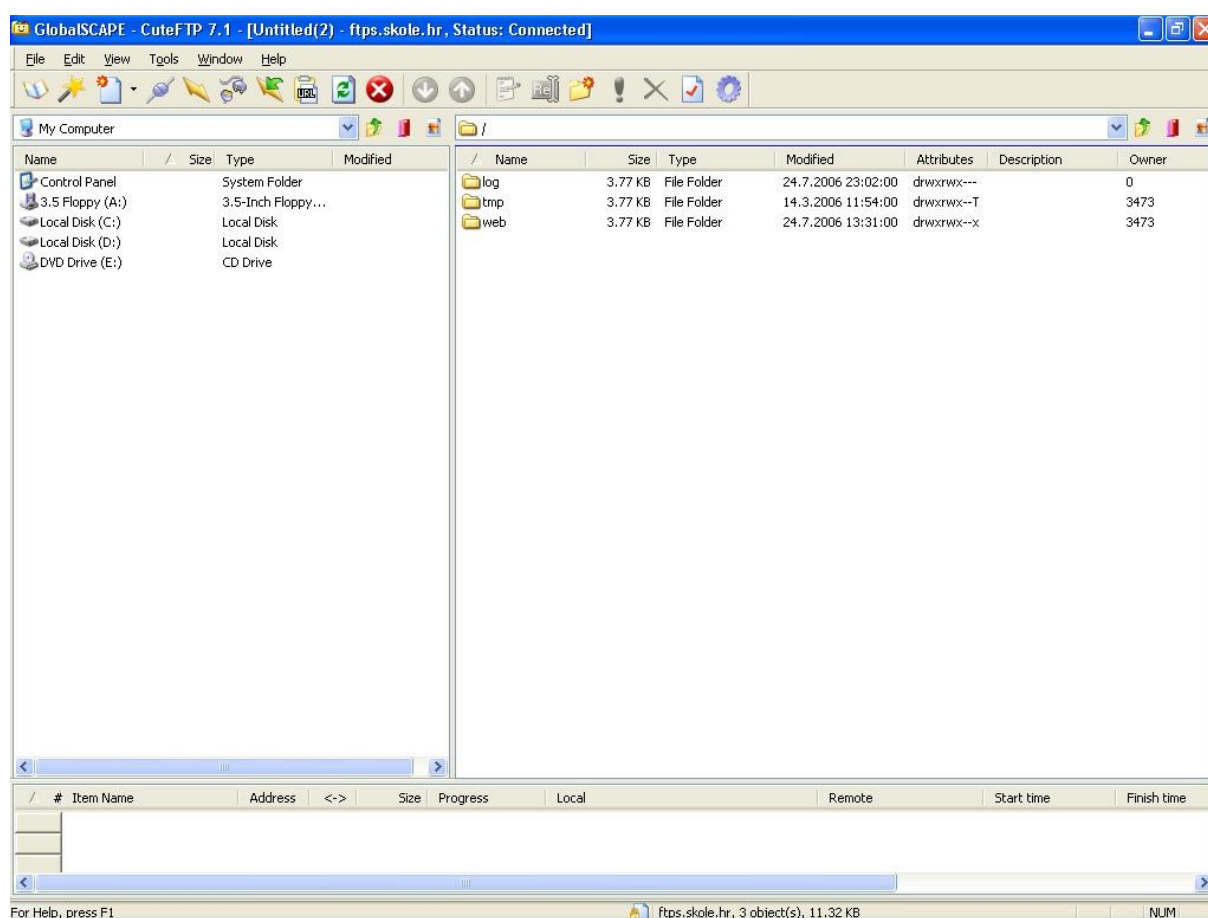
- Klikom na karticu "Type" pojavit će se prozor koji je prikazan na sljedećoj slici:



- "Protocol type" obavezno mora biti postavljen na vrijednost kao što je prikazano na slici.
- Ostale vrijednosti ostavite nepromijenjene.

## SPAJANJE NA POSLUŽITELJ

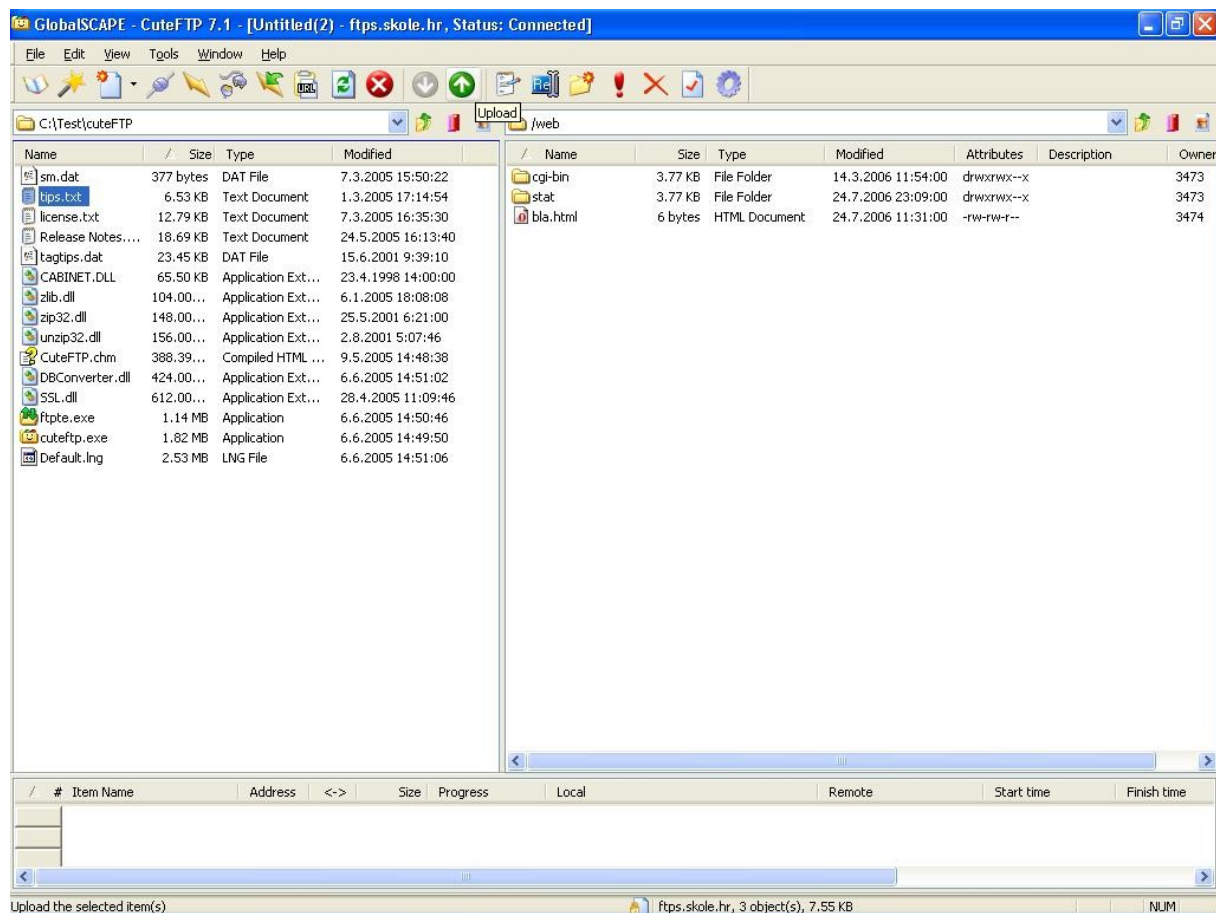
- Nakon što ste upisali sve postavke kao što je opisano, kliknite na gumb "Connect".
- Ako je sve ispravno upisano, pokazat će se prozor kao što je prikazano na sljedećoj slici:



- U lijevom panelu nalazi se sadržaj neke mape na vašem računalu, a u desnom panelu sadržaj vašeg prostora na poslužitelju.

## PRIJENOS DATOTEKA NA POSLUŽITELJ

- U desnom panelu nalazi se mapa pod nazivom "web" u koju uđite duplim klikom. U tu mapu morate prebaciti (upload-ati) sadržaj vaše stranice s vašeg računala.
- U lijevom panelu odaberite direktorij u kojem se nalaze datoteke vaše stranice, odaberite jednu ili više datoteka koje želite prenijeti na poslužitelj te:
  - odvučite (drag&drop) datoteke mišem u desni panel ili
  - pritisnite strelicu "Upload" koja se nalazi na traci s alatima



## KRAJ RADA

- Za kraj rada kliknite gumb "Disconnect" koji se nalazi na traci s alatima ili samo zatvorite program.

Sadržaj, odnosno stranica koju ste postavili na CARNetov FTP poslužitelj bit će vidljiva na adresi:

[www.identifikator\\_skole.skole.hr](http://www.identifikator_skole.skole.hr)

(umjesto "identifikator\_skole" u adresi upisujete konkretan identifikator Vaše škole koji Vam je dodijeljen od CARNeta u sklopu projekta HUSOŠ, a razlikuje se od škole do škole).