

FlashFXP

FTP (File Transfer Protocol) je klijent/server protokol preko kojeg korisnik može prenositi sadržaj na udaljeno umreženo računalo i skidati sadržaj s njega.

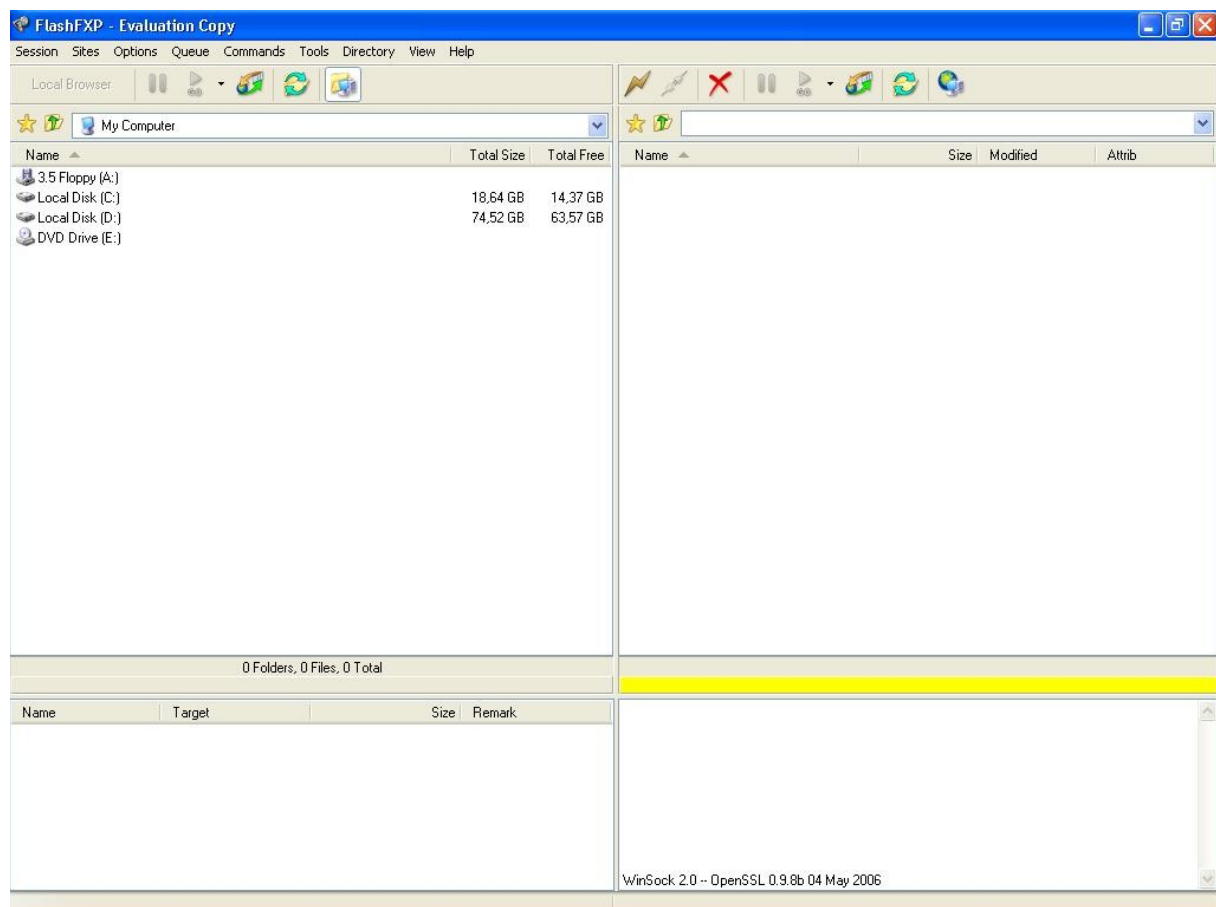
FTP klijent je korisnička aplikacija preko koje se ostvaruje pristup FTP poslužitelju.

FTP klijent FlashFXP moguće je preuzeti na sljedećoj adresi:
<http://www.inicom.net/pages/en.ffxp-home.php>

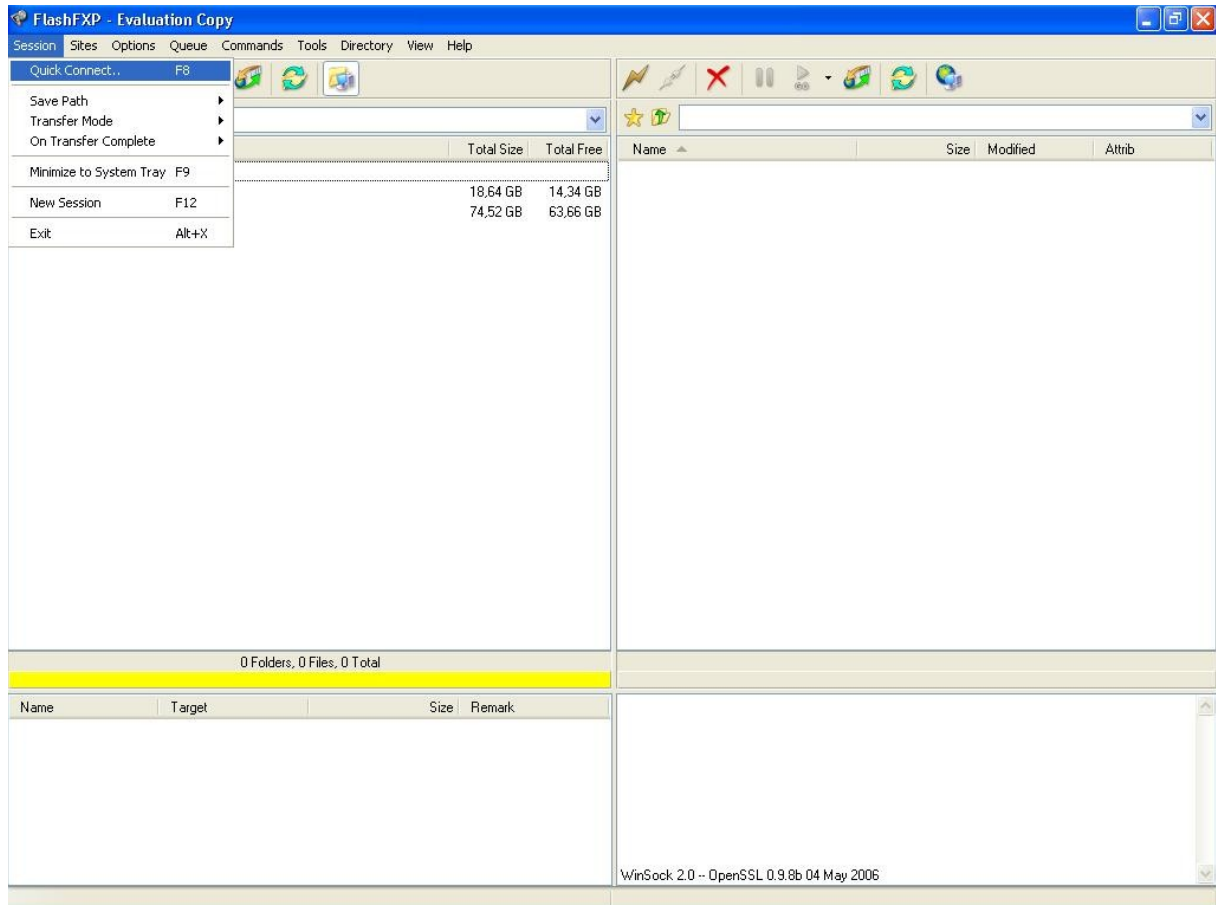
U nastavku slijede upute za postupak spajanja na FTP poslužitelj za škole pomoću FlashFXP klijenta.

PODEŠAVANJE PROGRAMA

- Pokrenite program FlashFXP. Nakon pokretanja pojavit će se prozor kao što je prikazano na slici:



- Kako biste upisali sve podatke potrebne za spajanje na poslužitelj, kliknite na "Session" pa izaberite "Quick Connect". Postupak je prikazan na slici:



- Nakon toga prikazat će se sljedeći prozor:



- U polje pod nazivom "Server or Url" upišite **ftps.skole.hr**
- U polja "User Name" i "Password" upišite korisničko ime i zaporku koje ste dobili od CARNeta u sklopu projekta HUSOŠ. "User Name" upišite bez znaka @ i nastavka iza.
- Ostale vrijednosti ostavite kao što je prikazano na slici.

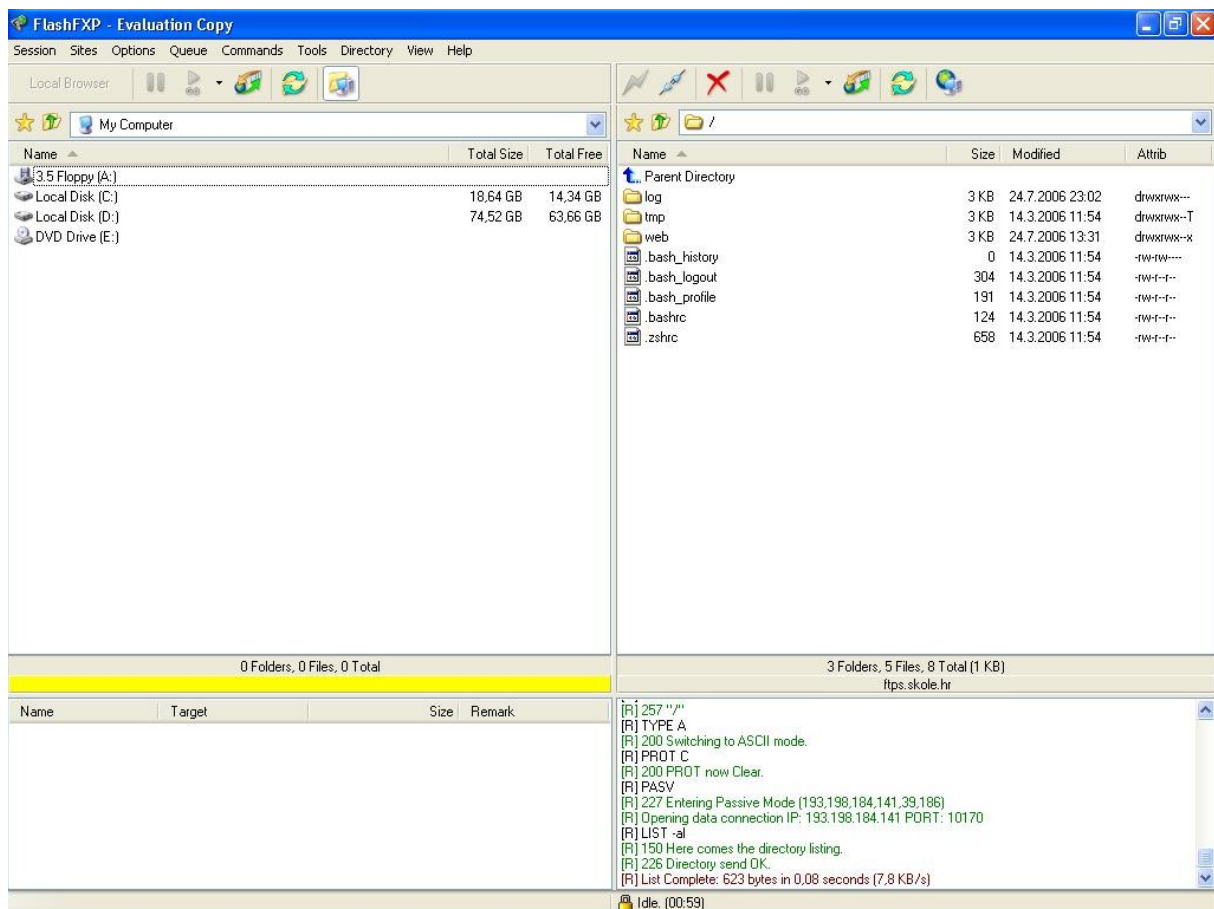
- Klikom na karticu "SSL" pojavit će se prozor koji je prikazan na sljedećoj slici:



- Opcija "Auth SSL" obavezno mora biti označena kao što je prikazano na slici.
- Ostale vrijednosti ostavite nepromijenjene.

SPAJANJE NA POSLUŽITELJ

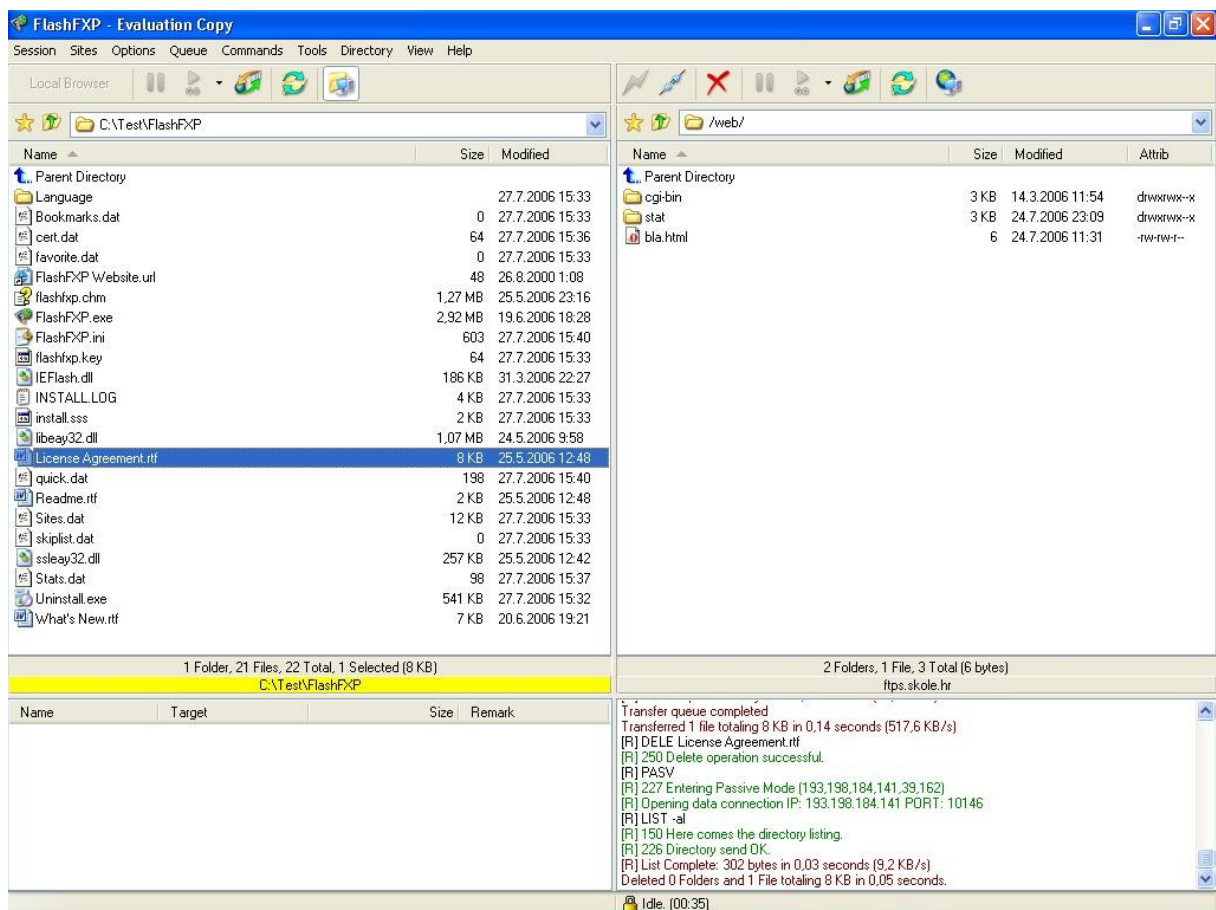
- Nakon što ste upisali sve postavke kao što je opisano kliknite na gumb "Connect".
- Ako je sve ispravno upisano pokazat će se prozor kao što je prikazano na sljedećoj slici:



- U lijevom panelu nalazi se sadržaj neke mape na vašem računalu, a u desnom panelu sadržaj vašeg prostora na poslužitelju.

PRIJENOS DATOTEKA NA POSLUŽITELJ

- U desnom panelu nalazi se mapa pod nazivom "web" u koju uđite duplim klikom. U tu mapu morate prebaciti (upload-ati) sadržaj vaše stranice s vašeg računala.
- U lijevom panelu odaberite direktorij u kojem se nalaze datoteke vaše stranice, odaberite jednu ili više datoteka koje želite prenijeti na poslužitelj te:
 - odvučite (drag&drop) datoteke mišem u desni panel ili
 - pritisnite strelicu "Transfer Selected" koja se nalazi na traci s alatima



KRAJ RADA

- Za kraj rada kliknite gumb "Disconnect" koji se nalazi na traci s alatima ili samo zatvorite program.

Sadržaj, odnosno stranica koju ste postavili na CARNetov FTP poslužitelj bit će vidljiva na adresi:

www.identifikator_skole.skole.hr

(umjesto "identifikator_skole" u adresi upisujete konkretan identifikator Vaše škole koji Vam je dodijeljen od CARNeta u sklopu projekta HUSOŠ, a razlikuje se od škole do škole).