

## Secure FTP

**FTP** (File Transfer Protocol) je klijent/server protokol preko kojeg korisnik može prenositi sadržaj na udaljeno umreženo računalo i skidati sadržaj s njega.

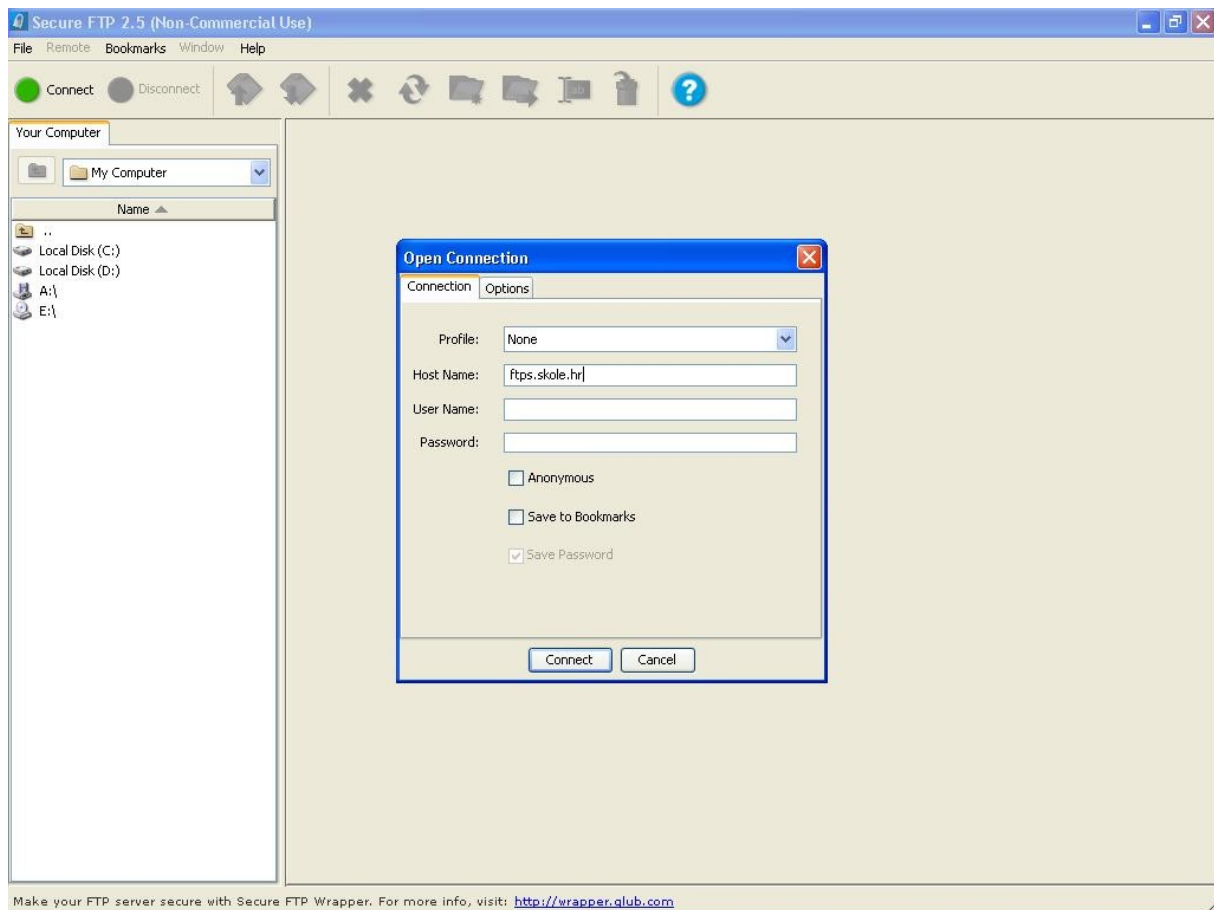
**FTP klijent** je korisnička aplikacija preko koje se ostvaruje pristup FTP poslužitelju.

FTP klijent Secure FTP moguće je preuzeti na sljedećoj adresi:  
<http://www.glub.com/products/secureftp/download.shtml>

U nastavku slijede upute za postupak spajanja na FTP poslužitelj za škole pomoću Secure FTP klijenta.

### PODEŠAVANJE PROGRAMA

- Pokrenite program Secure FTP. Nakon pokretanja pojavit će se prozor kao što je prikazano na slici:



- U polje pod nazivom “Host Name” mora biti upisan naziv FTP poslužitelja koji je u ovom slučaju: **ftps.skole.hr**



- U polja “User Name” i “Password” upišite korisničko ime i zaporku koje ste dobili od CARNeta u sklopu projekta HUSOŠ. “User Name” upišite bez znaka @ i nastavka iza.



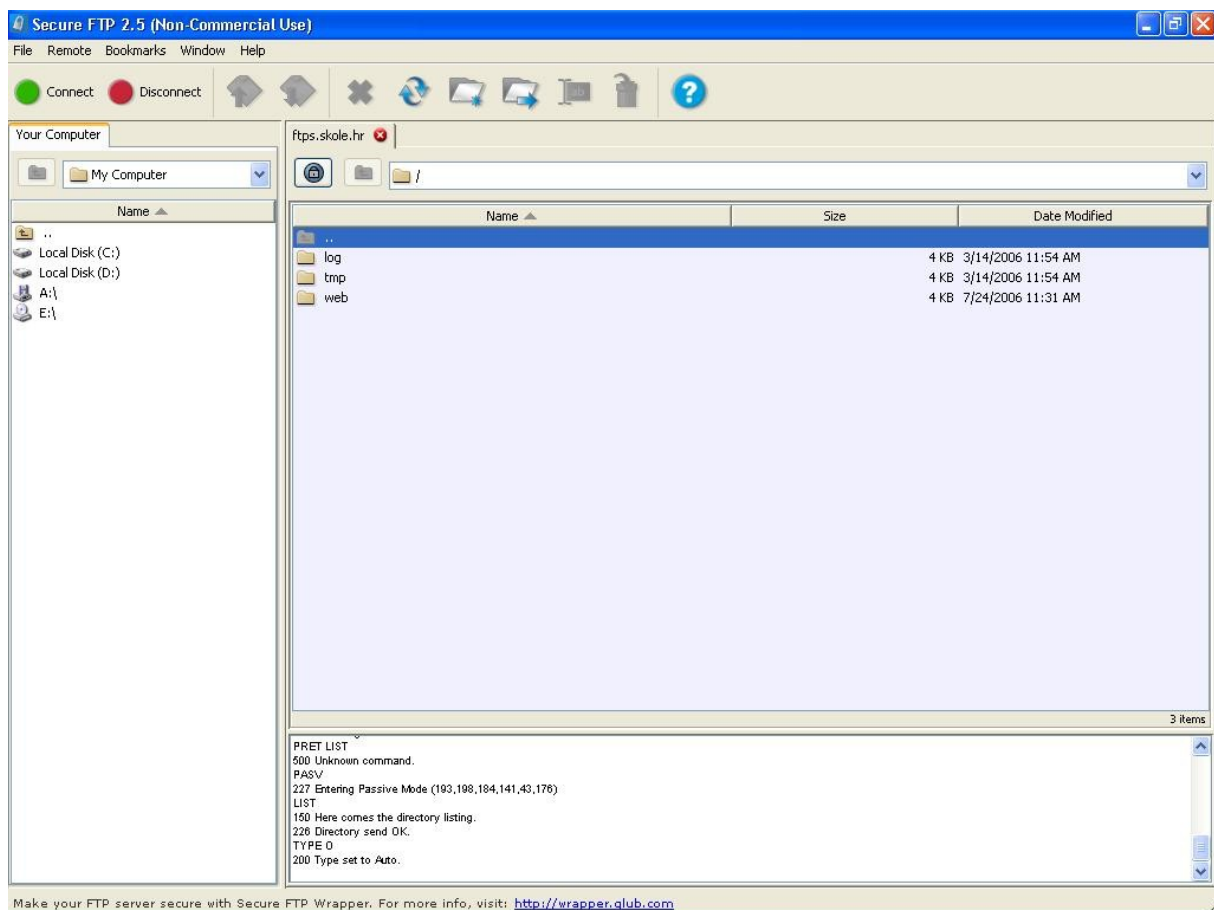
- Ostale vrijednosti ostavite kao što je prikazano na slici
- Klikom na karticu “Options” pojavit će se prozor koji je prikazan na sljedećoj slici:



- Sve vrijednosti moraju biti postavljene točno kako je prikazano na slici. Napominjemo da opcija **SSL** (Secure Socket Layer) mora biti uključena.
- Za opciju "Connection Type" je vrlo bitno da je postavljena na "Passive", odnosno kvačica mora biti uključena kao što je prikazano na slici.

## SPAJANJE NA POSLUŽITELJ

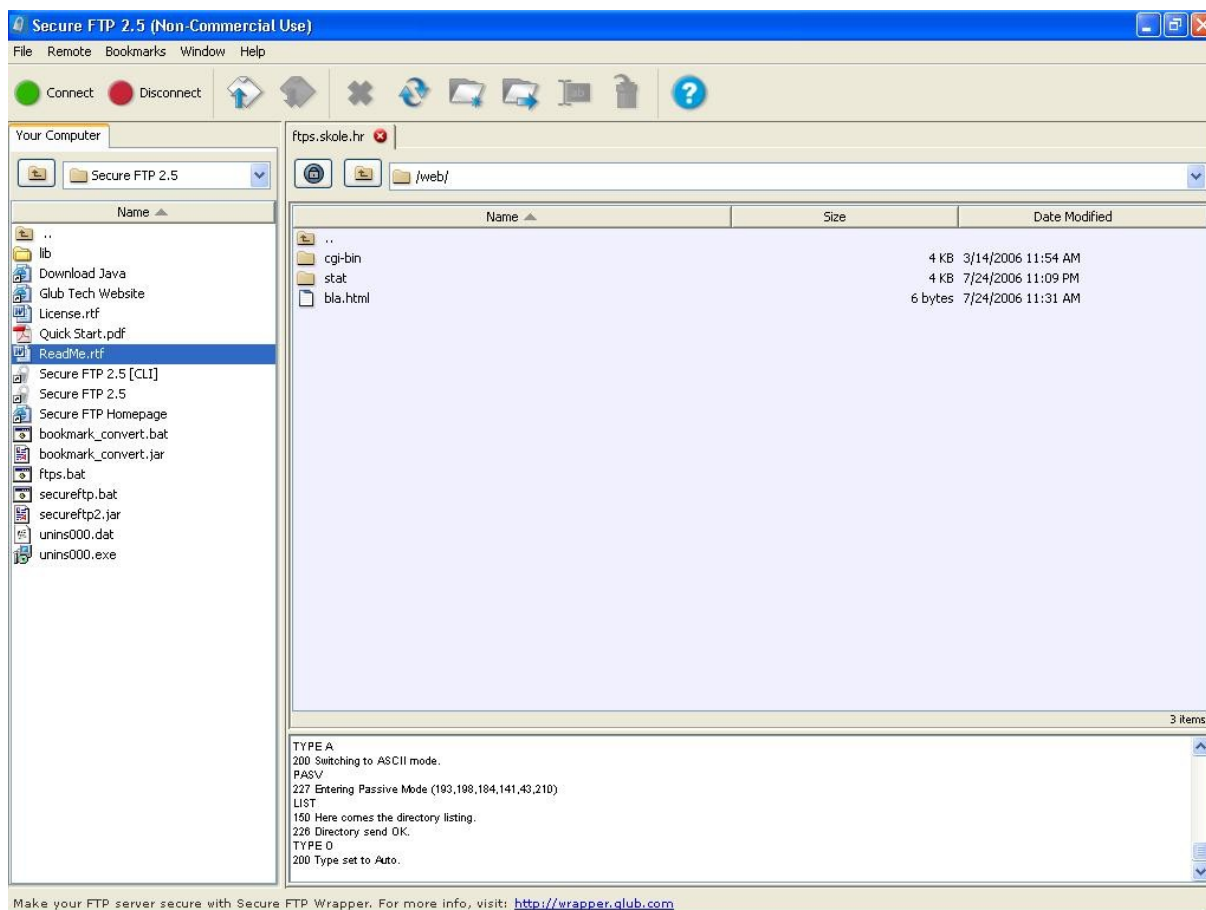
- Nakon što ste upisali sve postavke kao što je opisano, kliknite na gumb "Connect".
- Ako je sve ispravno upisano, pokazat će se prozor kao što je prikazano na sljedećoj slici:



- U lijevom panelu nalazi se sadržaj neke mape na vašem računalu, a u desnom panelu sadržaj vašeg prostora na poslužitelju.

## PRIJENOS DATOTEKA NA POSLUŽITELJ

- U desnom panelu nalazi se mapa pod nazivom "web" u koju uđite duplim klikom. U tu mapu morate prebaciti (upload-ati) sadržaj vaše stranice s vašeg računala.
- U lijevom panelu odaberite direktorij u kojem se nalaze datoteke vaše stranice, odaberite jednu ili više datoteka koje želite prenijeti na poslužitelj te:
  - odvuците (drag&drop) datoteke mišem u desni panel ili
  - pritisnite strelicu "upload" koja se nalazi na traci s alatima



## **KRAJ RADA**

- Za kraj rada kliknite gumb "Disconnect" koji se nalazi na traci s alatima ili samo zatvorite program.

Sadržaj, odnosno stranica koju ste postavili na CARNetov FTP poslužitelj bit će vidljiva na adresi:

[www.identifikator\\_skole.skole.hr](http://www.identifikator_skole.skole.hr)

(umjesto "identifikator\_skole" u adresi upisujete konkretan identifikator Vaše škole koji Vam je dodijeljen od CARNeta u sklopu projekta HUSOŠ, a razlikuje se od škole do škole).