

## WS\_FTP

**FTP** (File Transfer Protocol) je klijent/server protokol preko kojeg korisnik može prenositi sadržaj na udaljeno umreženo računalo i skidati sadržaj s njega.

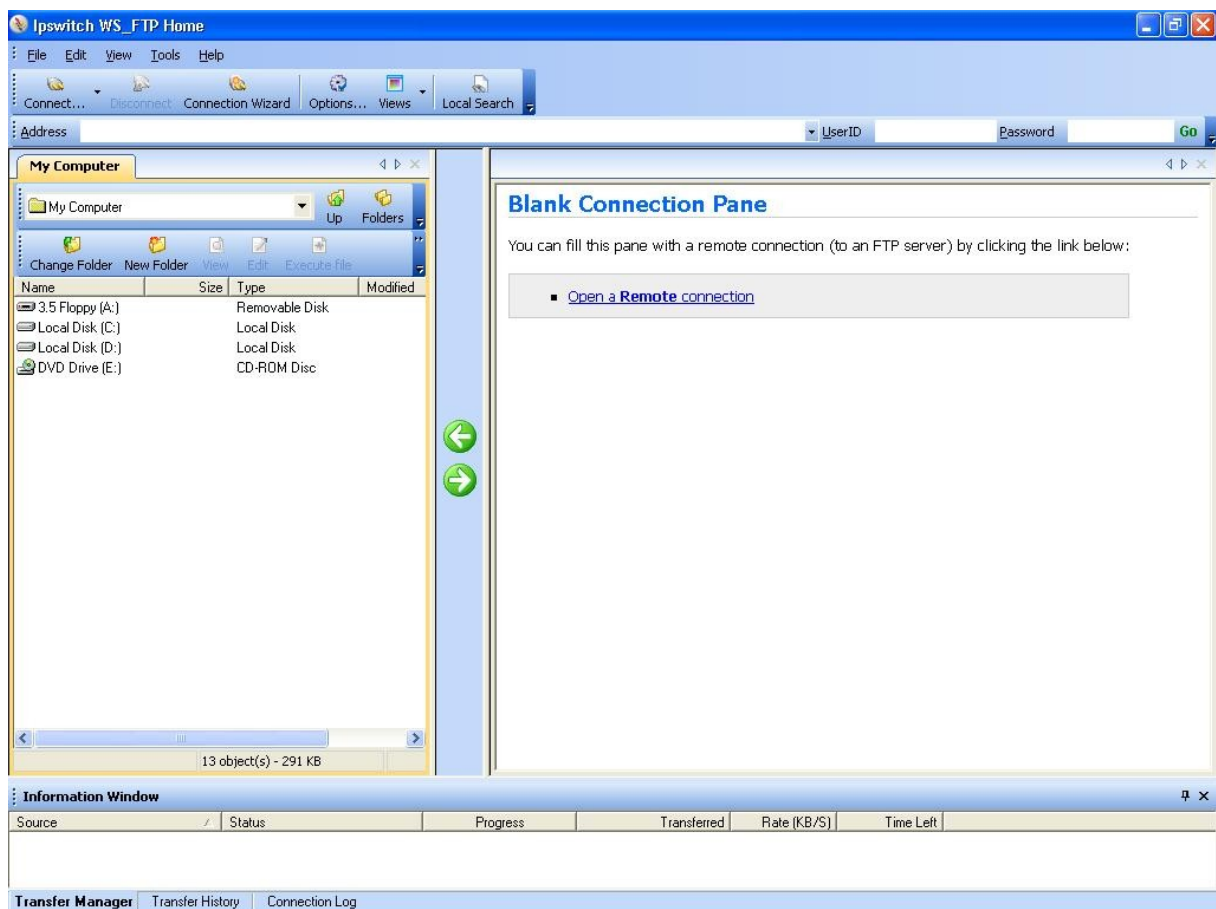
**FTP klijent** je korisnička aplikacija preko koje se ostvaruje pristup FTP poslužitelju.

FTP klijent WS\_FTP moguće je preuzeti na sljedećoj adresi:  
<http://www.ipswitch.com/downloads/index.asp>

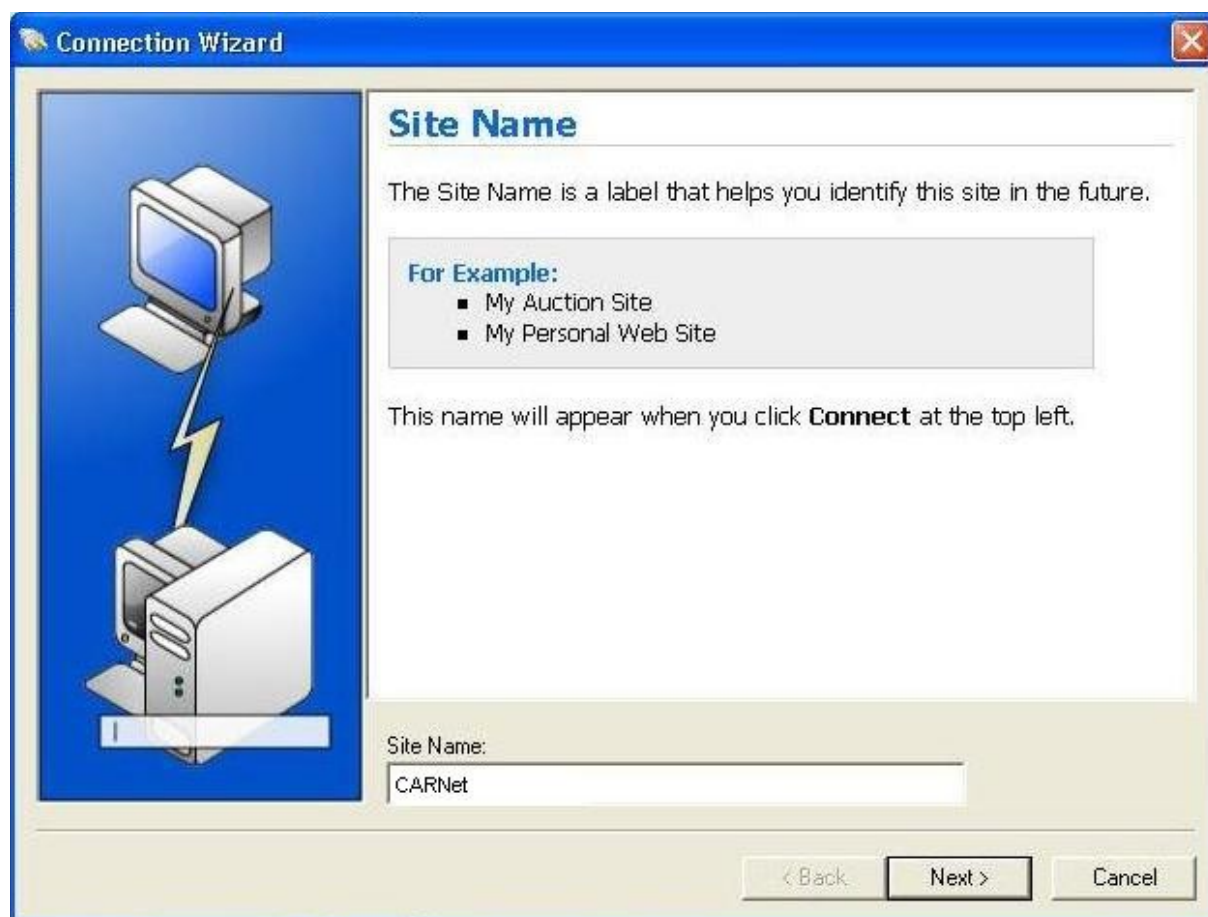
U nastavku slijede upute za postupak spajanja na FTP poslužitelj za škole pomoću WS\_FTP klijenta.

## PODEŠAVANJE PROGRAMA

- Pokrenite program WS\_FTP. Nakon pokretanja pojavit će se prozor kao što je prikazano na slici:



- Kako biste upisali sve podatke potrebne za spajanje na poslužitelj, kliknite na gumb "Connection Wizard".
- Nakon toga prikazat će se sljedeći prozor:



- U polje pod nazivom "Name" proizvoljno upišite naziv konekcije, u ovom slučaju je kao primjer upisano CARNet.

- Nakon toga kliknite na gumb "Next" i prikazat će se sljedeći prozor:



- Opcija "Connection Type" obavezno mora biti postavljena na vrijednost kao što je prikazano na slici.

- Nakon toga kliknite na gumb “Next” i prikazat će se sljedeći prozor:



- U polje pod nazivom “Server Address” upišite **ftps.skole.hr**

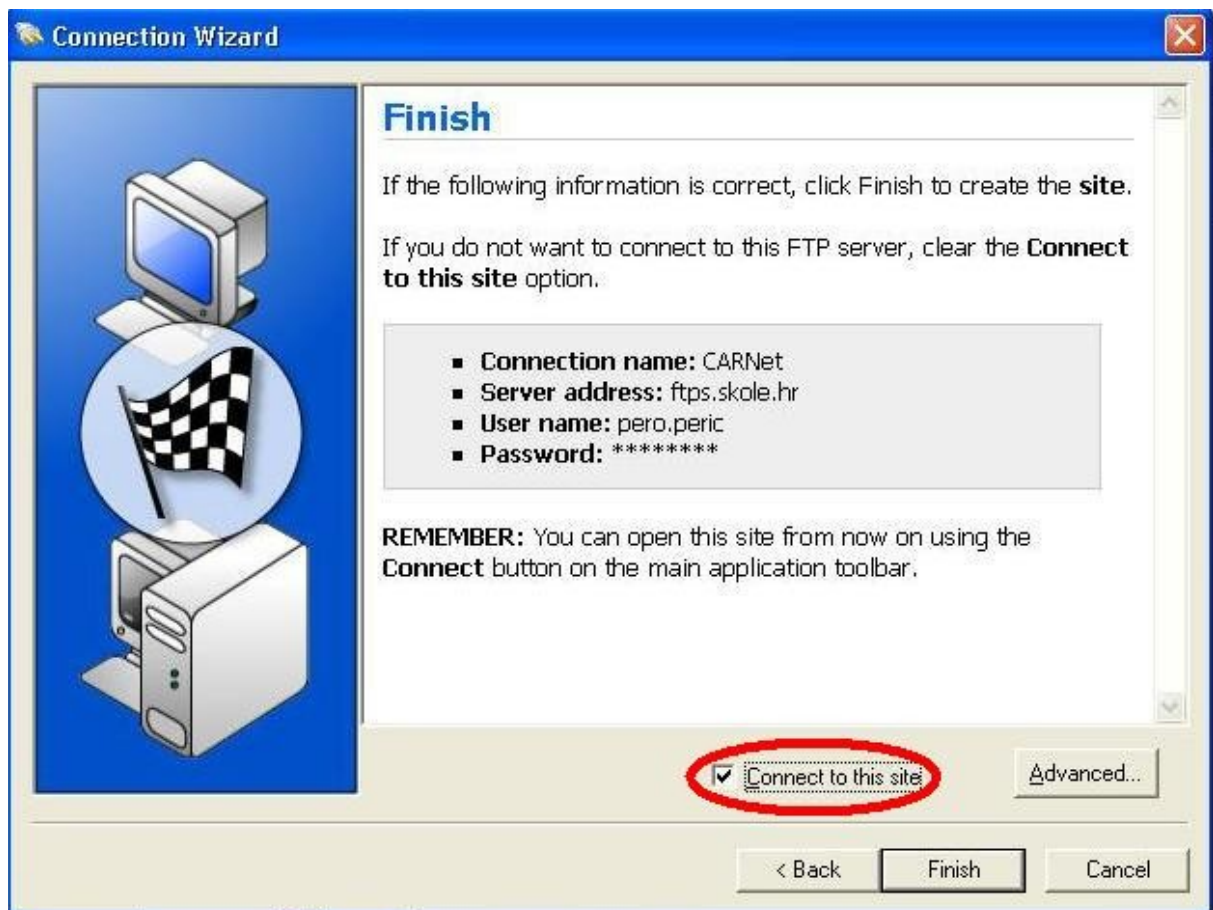
- Nakon toga kliknite na gumb "Next" i prikazat će se sljedeći prozor:



The screenshot shows a Windows-style dialog box titled "Connection Wizard". The window has a blue title bar with a close button in the top right corner. The main content area is divided into two sections. On the left, there is a blue vertical panel containing an illustration of a desktop computer connected to a server rack by a lightning bolt, with a circular inset showing two people at a computer. On the right, the text reads: "User Name and Password", "FTP servers require a user name and password.", "Enter the user name and password provided by your Internet Service Provider (ISP) or the FTP server administrator.", and a **NOTE**: "Entering a password below is not required. If you choose to enter a password, WS\_FTP will safely save that password for future connections to this site." Below the text are two input fields: "User Name:" with the text "pero.peric" and "Password:" which is empty. At the bottom right, there are three buttons: "< Back", "Next >", and "Cancel".

- U polja "User Name" i "Password" upišite korisničko ime i zaporku koje ste dobili od CARNeta u sklopu projekta HUSOŠ. "User Name" upišite bez znaka @ i nastavka iza.

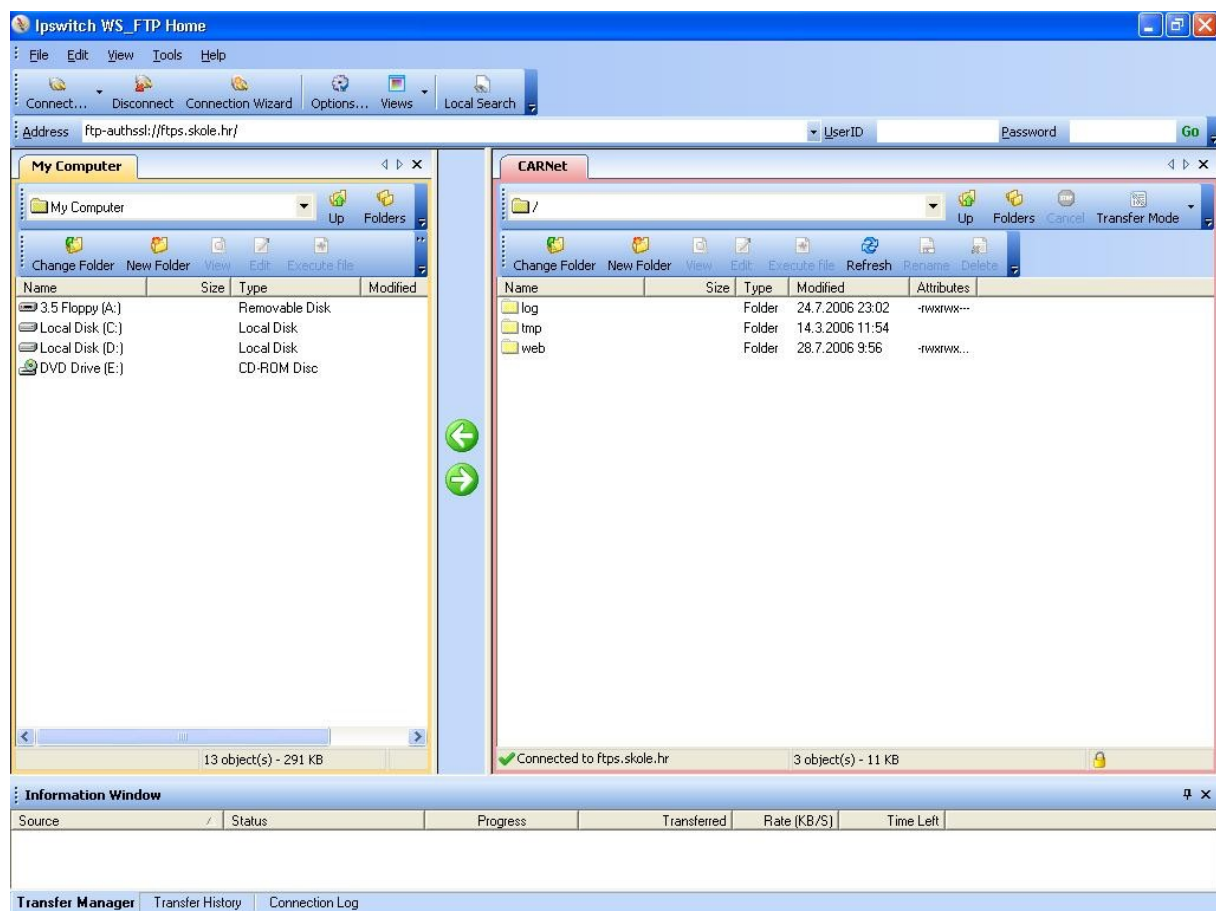
- Nakon toga kliknite na gumb "Next" i prikazat će se sljedeći prozor:



- Opciju "Connect to this site" označite kao što je prikazano na slici kako biste se odmah spojili na poslužitelj.

## SPAJANJE NA POSLUŽITELJ

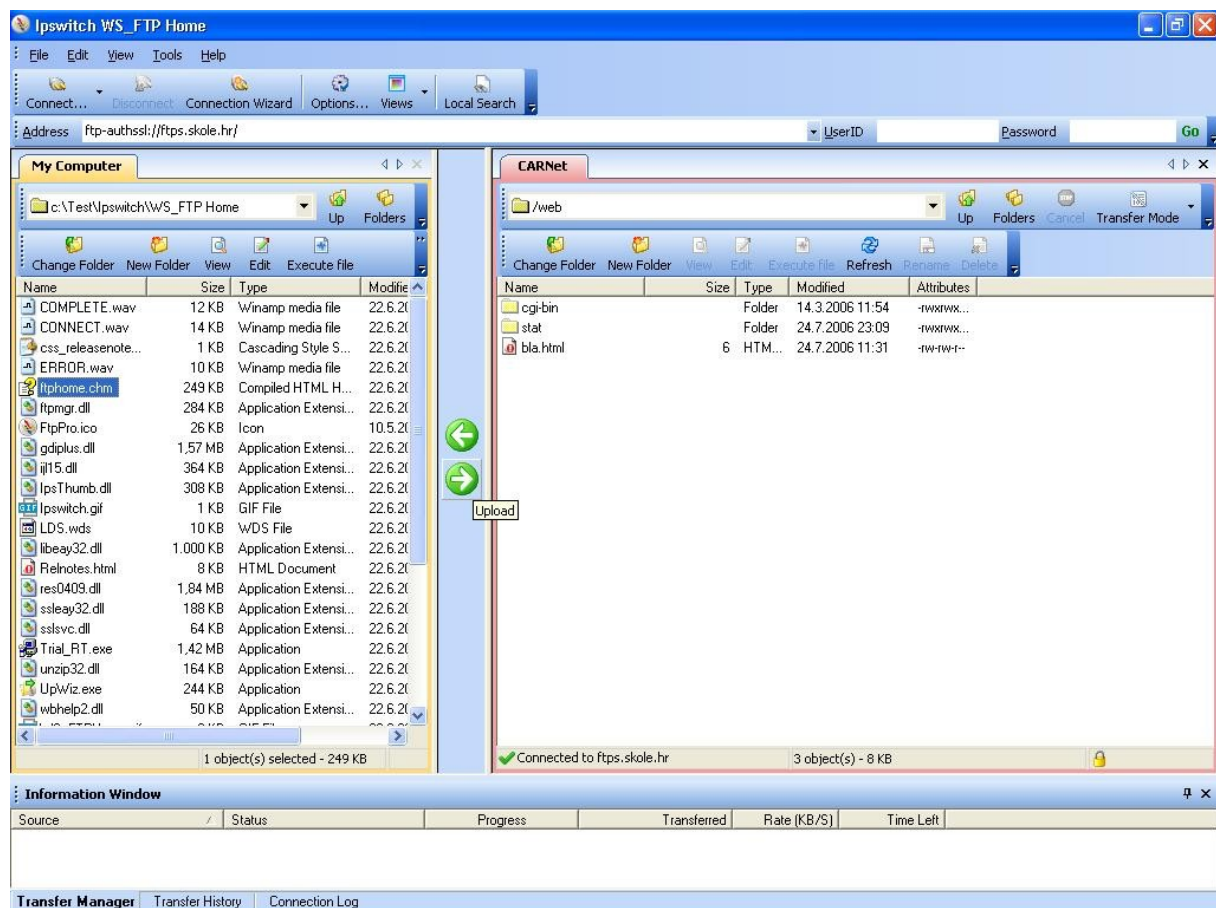
- Nakon što ste upisali sve postavke kao što je opisano, kliknite na gumb "Finish".
- Ako je sve ispravno upisano, pokazat će se prozor kao što je prikazano na sljedećoj slici:



- U lijevom panelu nalazi se sadržaj neke mape na vašem računalu, a u desnom panelu sadržaj vašeg prostora na poslužitelju.

## PRIJENOS DATOTEKA NA POSLUŽITELJ

- U desnom panelu nalazi se mapa pod nazivom "web" u koju udite duplim klikom. U tu mapu morate prebaciti (upload-ati) sadržaj vaše stranice s vašeg računala.
- U lijevom panelu odaberite direktorij u kojem se nalaze datoteke vaše stranice, odaberite jednu ili više datoteka koje želite prenijeti na poslužitelj te:
  - odvučite (drag&drop) datoteke mišem u desni panel ili
  - pritisnite strelicu "Upload" koja se nalazi između dva panela





## **KRAJ RADA**

- Za kraj rada kliknite gumb “Disconnect“ koji se nalazi na traci s alatima ili samo zatvorite program.

Sadržaj, odnosno stranica koju ste postavili na CARNetov FTP poslužitelj bit će vidljiva na adresi:

[www.identifikator\\_skole.skole.hr](http://www.identifikator_skole.skole.hr)

(umjesto “[identifikator\\_skole](#)“ u adresi upisujete konkretan identifikator Vaše škole koji Vam je dodijeljen od CARNeta u sklopu projekta HUSOŠ, a razlikuje se od škole do škole).